

## — PUERTA CORREDERA

TEMPERATURAS POSITIVAS Y NEGATIVAS

# ¿TU CÁMARA MANTIENE LA CADENA DE FRÍO?

Puerta corredera frigorífica con núcleo PIR, junta EPDM perimetral y estructura en aluminio. Para cámaras frigoríficas con temperaturas positivas y negativas.

- SELLADO EPDM + CALEFACTOR PERIMETRAL
- ELEMENTO CALEFACTOR TRIPLE EN SUELO
- ESTRUCTURA DE ALUMINIO
- INTERRUPCIÓN TÉRMICA EN MARCO
- FABRICACIÓN A TU MEDIDA

# -30°C

TEMPERATURA MÁXIMA



WHATSAPP  
**+502 5290 4891**



EMAIL  
**ventas@eng-star.com**



WEB  
**eng-star.com**

# FICHA TÉCNICA + COMPONENTES



**0 | -30 °C**

Temperatura de trabajo (pos. | neg.)



**75 | 100 mm**

Espesores disponibles (pos. | neg.)



**40 kg/m<sup>3</sup> (±5)**

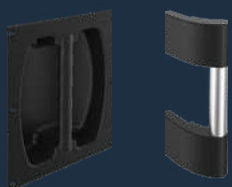
Densidad PU · Libre de CFC



**Triple burlete** EPDM

Sellado perimetral + calefacción en suelo

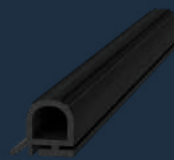
## — COMPONENTES



MANETA INTERIOR



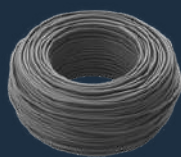
POLEA



BURLETE EPDM



CERRADURA INTERIOR  
Y EXTERIOR



RESISTENCIA  
CALEFACTORA



MANGO INTERNO Y  
EXTERNO



BURLETE INFERIOR



WHATSAPP  
**+502 5290 4891**



EMAIL  
**ventas@eng-star.com**



WEB  
**eng-star.com**